



# BANCO DE MÉXICO

## Reporte Analítico

2de Septiembre de 2008

### Indicador de Pedidos Manufactureros (IPM). Agosto de 2008

---

#### Resumen

---

A partir de la información recabada por la Encuesta Mensual de Opinión Empresarial (EMOE) el Banco de México y el INEGI elaboraron de manera conjunta un indicador denominado Indicador de Pedidos Manufactureros (IPM). Éste incorpora variables similares a las del “Purchasing Managers’ Index” (PMI) que elabora el Institute for Supply Management (ISM) en Estados Unidos de Norteamérica.

Este indicador, al igual que otros dos que informa el INEGI, el Indicador Agregado de Tendencia y el Indicador de Confianza del Productor, permiten conocer, casi inmediatamente después de terminado el mes de referencia, las expectativas y la percepción de los directivos empresariales sobre el comportamiento del Sector Manufacturero en México.

El Indicador de Pedidos Manufactureros (IPM) llegó en el mes en cuestión a 52.4 puntos, cifra superior en 1.3 puntos a la del mes inmediato anterior de 51.1 puntos. Tal resultado se derivó de crecimientos mensuales en tres de sus cinco componentes. Asimismo, el IPM se elevó ligeramente en 0.2% respecto al mes de agosto de 2007.

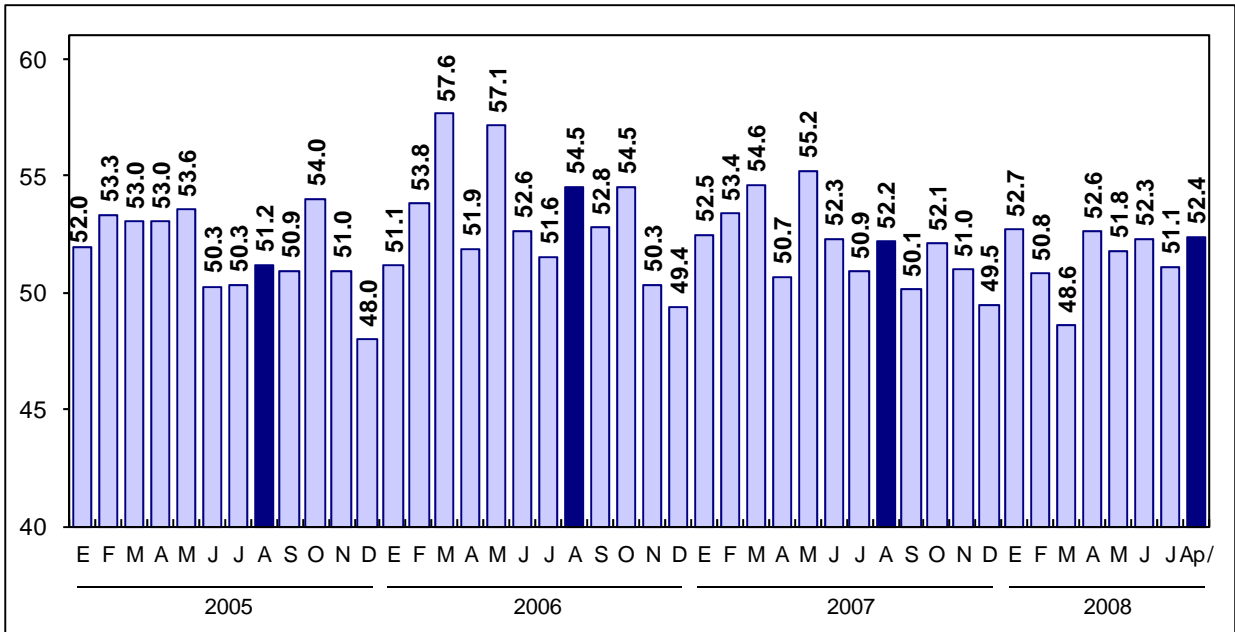
#### Indicador de Pedidos Manufactureros

---

El Indicador de Pedidos Manufactureros (IPM) tiene periodicidad mensual y se elabora con base en los resultados de la Encuesta Mensual de Opinión Empresarial (EMOE) que recaba el INEGI. La información cualitativa que de ella se deriva fortalece al Sistema Nacional de Información Estadística del país. Este indicador incorpora, casi inmediatamente después de terminado el mes de referencia, la opinión y percepción del sector empresarial respecto de la evolución del Sector Manufacturero en México.

La EMOE está diseñada para generar “indicadores de difusión”, es decir, indicadores que permiten conocer qué tan difundidas o generalizadas están ciertas opiniones sobre el desempeño de su actividad entre los directivos de las principales empresas manufactureras del país. Uno de estos indicadores es el IPM.

El Indicador de Pedidos Manufactureros (IPM) se deriva de integrar las expectativas de las empresas manufactureras con relación a cinco variables que capta la Encuesta Mensual de Opinión Empresarial. Éstas cubren la siguiente secuencia del proceso productivo de la actividad manufacturera: volumen esperado de pedidos, producción esperada, niveles esperados de personal ocupado, oportunidad de entregas de insumos por parte de los proveedores y el comportamiento de los inventarios de insumos. En este marco de referencia, en agosto de 2008 el Indicador de Pedidos Manufactureros se ubicó en 52.4 puntos, nivel superior en 1.3 puntos respecto al obtenido en julio pasado, que había sido de 51.1 puntos. Por otra parte, el IPM presentó un ligero incremento de 0.2 puntos con relación a la cifra de agosto de 2007.



Nota: El indicador se genera con los datos referidos al mes en que ocurre la entrevista.  
p/Dato preliminar a partir de la fecha que se indica.

### Componentes del Indicador de Pedidos Manufactureros

El crecimiento mensual observado en el mes que se reporta del Indicador de Pedidos Manufactureros se derivó de alzas en tres de sus cinco componentes parciales. En cuanto a su comparativo anual, la variación del indicador resultó de aumentos en dos de sus elementos.

## Indicador de Pedidos Manufactureros y sus Componentes

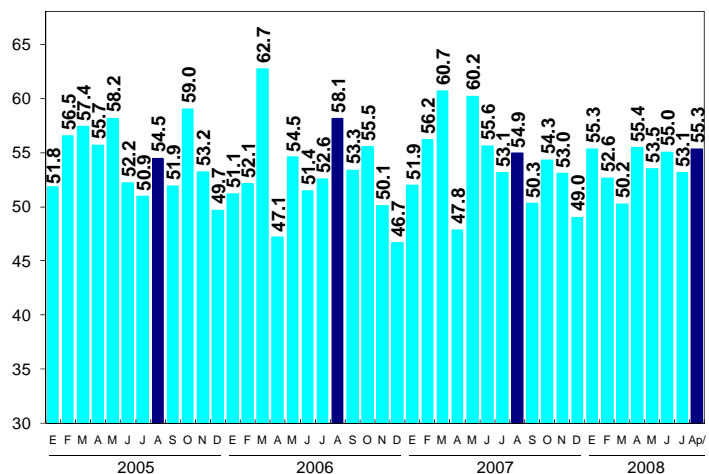
	2007					2008							
	Ago	Sep	Oct	Nov	Dic	Ene	Feb	Mar	Abr	May	Jun'	Jul	Ago <sup>p/</sup>
<b>Índice de Pedidos Manufactureros</b>	<b>52.2</b>	<b>50.1</b>	<b>52.1</b>	<b>51.0</b>	<b>49.5</b>	<b>52.7</b>	<b>50.8</b>	<b>48.6</b>	<b>52.6</b>	<b>51.8</b>	<b>52.3</b>	<b>51.1</b>	<b>52.4</b>
Componentes:													
a) Pedidos.	54.9	50.3	54.3	53.0	49.0	55.3	52.6	50.2	55.4	53.5	55.0	53.1	55.3
b) Producción	53.9	50.6	55.0	53.3	48.4	55.3	53.2	49.6	55.0	54.3	55.7	52.6	56.4
c) Personal Ocupado	50.5	51.0	50.1	49.1	48.7	49.0	49.3	48.1	49.5	49.8	49.0	49.4	48.3
d) Entrega de Insumos de los Proveedores	46.4	46.8	45.9	45.4	53.4	45.5	45.5	46.5	46.3	46.2	45.7	47.2	46.2
e) Inventarios de Insumos	52.0	51.7	51.8	51.6	49.1	56.4	50.6	45.5	53.6	53.3	51.8	50.9	51.6

Nota: Los indicadores se generan con los datos referidos al mes en que ocurre la entrevista. En consecuencia, la serie histórica del Indicador de Pedidos Manufactureros y sus componentes, corresponde en todos los casos a las expectativas que en las primeras semanas del mes de levantamiento tienen los informantes acerca de lo que ocurrirá en ese mismo mes.

p/ Dato preliminar a partir de la fecha que se indica.

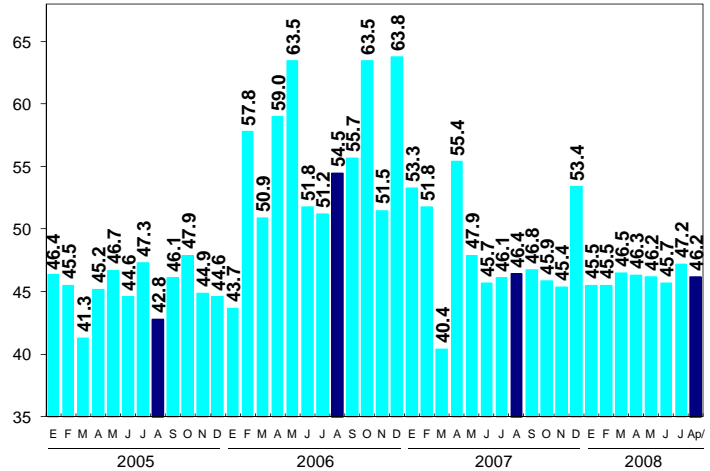
La evolución en agosto de 2008 de los cinco componentes del Indicador de Pedidos Manufactureros fue la siguiente:

- a) El Indicador del **Volumen Esperado de Pedidos** durante el mes en cuestión alcanzó un nivel de 55.3 puntos, lo que implicó un aumento de 2.2 puntos con relación al dato de julio pasado. En su comparación anual, presentó un incremento de 0.4 puntos.

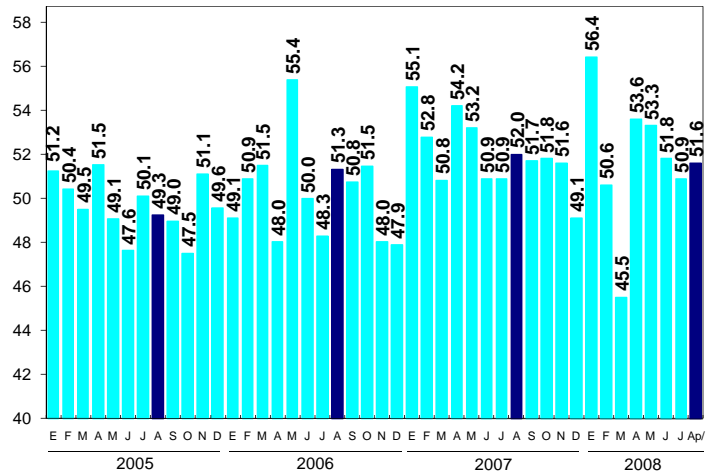




d) El Indicador que hace referencia a la **oportunidad de la Entrega Esperada de Insumos por parte de los Proveedores** a las empresas encuestadas, se estableció en el mes que se reporta en 46.2 puntos. Dicho nivel resultó menor en (-)1 punto con relación al dato de julio del presente año que fue de 47.2 puntos. Asimismo, este indicador registró una ligera caída de (-)0.2 puntos respecto a la cifra observada en agosto del año pasado.



e) En cuanto al Indicador sobre el comportamiento esperado de los **Inventarios de Insumos**, éste alcanzó en agosto de 2008 un nivel de 51.6 puntos, mientras que un mes antes se había ubicado en 50.9 puntos. Ello implicó un crecimiento mensual de 0.7 puntos, mientras que en su comparación anual dicho indicador se redujo (-)0.4 puntos en el mes de referencia.



Nota: Los indicadores se generan con los datos referidos al mes de la entrevista. Las diferencias en puntos se obtienen de los respectivos indicadores considerando todos sus decimales.  
p/ Dato preliminar a partir de la fecha que se indica.

## Aspectos Metodológicos

La Encuesta Mensual de Opinión Empresarial se lleva a cabo mensualmente y tiene como base una muestra de 503 empresas a nivel nacional. El marco poblacional está formado por el directorio de empresas registradas en el Censo Económico 2004 del Sector Manufacturero, mismo que cuenta con 4,436 empresas, que representan el 65% del personal ocupado y el 86% de los ingresos de las empresas. Para la selección de la muestra se utilizó un diseño probabilístico y estratificado con selección aleatoria e independiente en cada estrato.

Incluye con certeza a las empresas con 1,000 personas y más. Para calcular el tamaño de muestra se utilizó la variable del personal ocupado con afijación Neyman, obteniéndose una muestra de 503 empresas. En el diseño del cuestionario se incorporaron las recomendaciones de la OCDE y CEPAL, así como de las sugerencias del Banco de México.

**El Indicador de Pedidos Manufactureros (IPM)** se elabora considerando las expectativas de los directivos empresariales para las siguientes variables: Pedidos, Producción, Personal Ocupado, Oportunidad de las Entregas de Insumos por parte de los Proveedores y sobre los Inventarios de Insumos.

El IPM resulta de la agregación ponderada de los cinco indicadores mencionados. Tales indicadores se ponderan de manera decreciente, según la etapa del proceso productivo que normalmente llevan a cabo las empresas manufactureras, como se muestra a continuación:

1. Pedidos (30 por ciento).
  - ¿Cómo considera usted el comportamiento en el volumen total de pedidos a su empresa provenientes de los mercados interno y externo, para los periodos indicados respecto al inmediato anterior?
2. Producción (25 por ciento).
  - Para los periodos indicados respecto al inmediato anterior señale ¿Cómo se comportó el volumen físico de producción de su empresa?
3. Personal Ocupado (20 por ciento).
  - ¿Cómo evolucionó y estima que lo hará el número de obreros y empleados dependientes de su empresa, o de otra razón social que laboran en la misma, en los periodos indicados respecto al inmediato anterior?
4. Entregas de los Proveedores (15 por ciento).
  - ¿Para los periodos indicados con respecto al mes anterior, cómo califica la oportunidad de la entrega de insumos por parte de sus proveedores?
5. Inventarios (10 por ciento).
  - ¿Cómo evolucionó el volumen físico de sus inventarios de insumos y bienes intermedios para los periodos indicados respecto al inmediato anterior?

Para cada una de las preguntas el informante tiene cinco opciones de respuesta: Mucho mayor, Mayor, Igual, Menor y Mucho menor, excepto para la cuarta pregunta, cuyas opciones de respuesta son: Más Rápida, Rápida, Igual, Lenta y Más Lenta.

La información contenida en este comunicado es generada por el INEGI y el Banco de México con base en la Encuesta Mensual de Opinión Empresarial y se da a conocer en la fecha establecida en el Calendario de Difusión de Información de Coyuntura del INEGI.